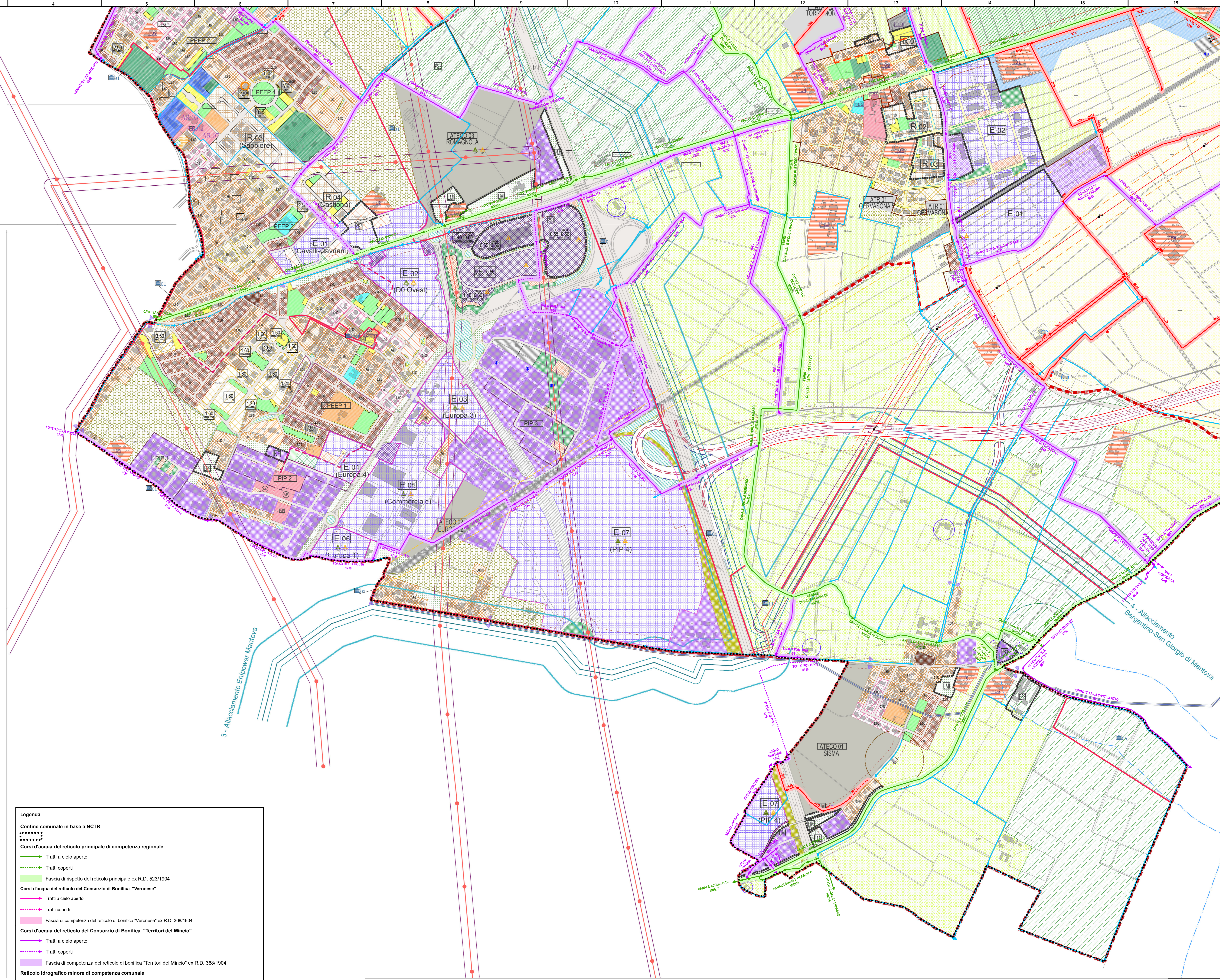


LEGENDA	
	Confine comunale in base al NCTR
	Confine comunale in base al NCTR
	Corsi d'acqua del reticolo principale di competenza regionale
	Tratti a cielo aperto
	Tratti coperti
	Fascia di rispetto del reticolo principale ex R.D. 523/1904
	Corsi d'acqua del reticolo del Consorzio di Bonifica "Veronese"
	Tratti a cielo aperto
	Tratti coperti
	Fascia di competenza del reticolo di bonifica "Veronese" ex R.D. 368/1904
	Corsi d'acqua del reticolo del Consorzio di Bonifica "Territori del Mincio"
	Tratti a cielo aperto
	Tratti coperti
	Fascia di competenza del reticolo di bonifica "Territori del Mincio" ex R.D. 368/1904
	Reticolo idrografico minore di competenza comunale
	Tratti a cielo aperto
	Tratti coperti
	Fascia di rispetto del reticolo minore ex R.D. 523/1904
	Altri corsi d'acqua
	Altri corsi d'acqua non assoggettati a tutela ai sensi del presente regolamento - tratti a cielo aperto
	Altri corsi d'acqua non assoggettati a tutela ai sensi del presente regolamento - tratti coperti

LEGENDA	
	Confine comunale in base al NCTR
	Confine comunale in base al NCTR
	Corsi d'acqua del reticolo principale di competenza regionale
	Tratti a cielo aperto
	Tratti coperti
	Fascia di rispetto del reticolo principale ex R.D. 523/1904
	Corsi d'acqua del reticolo del Consorzio di Bonifica "Veronese"
	Tratti a cielo aperto
	Tratti coperti
	Fascia di competenza del reticolo di bonifica "Veronese" ex R.D. 368/1904
	Corsi d'acqua del reticolo del Consorzio di Bonifica "Territori del Mincio"
	Tratti a cielo aperto
	Tratti coperti
	Fascia di competenza del reticolo di bonifica "Territori del Mincio" ex R.D. 368/1904
	Reticolo idrografico minore di competenza comunale
	Tratti a cielo aperto
	Tratti coperti
	Fascia di rispetto del reticolo minore ex R.D. 523/1904
	Altri corsi d'acqua
	Altri corsi d'acqua non assoggettati a tutela ai sensi del presente regolamento - tratti a cielo aperto
	Altri corsi d'acqua non assoggettati a tutela ai sensi del presente regolamento - tratti coperti



Legenda	
	Confine comunale in base al NCTR
	Confine comunale in base al NCTR
	Corsi d'acqua del reticolo principale di competenza regionale
	Tratti a cielo aperto
	Tratti coperti
	Fascia di rispetto del reticolo principale ex R.D. 523/1904
	Corsi d'acqua del reticolo del Consorzio di Bonifica "Veronese"
	Tratti a cielo aperto
	Tratti coperti
	Fascia di competenza del reticolo di bonifica "Veronese" ex R.D. 368/1904
	Corsi d'acqua del reticolo del Consorzio di Bonifica "Territori del Mincio"
	Tratti a cielo aperto
	Tratti coperti
	Fascia di competenza del reticolo di bonifica "Territori del Mincio" ex R.D. 368/1904
	Reticolo idrografico minore di competenza comunale
	Tratti a cielo aperto
	Tratti coperti
	Fascia di rispetto del reticolo minore ex R.D. 523/1904
	Altri corsi d'acqua
	Altri corsi d'acqua non assoggettati a tutela ai sensi del presente regolamento - tratti a cielo aperto
	Altri corsi d'acqua non assoggettati a tutela ai sensi del presente regolamento - tratti coperti

COMUNE DI SAN GIORGIO BIGARELLO  
 Provincia di Mantova - Regione Lombardia

**DOCUMENTO DI POLIZIA IDRAULICA  
 DEL RETICOLO IDRICO MINORE  
 DEL COMUNE DI SAN GIORGIO BIGARELLO (MN)  
 REDATTO AI SENSI DELLA  
 D.G.R. XI/5714 DEL 15 DICEMBRE 2021  
 APPROVAZIONE**

**TAVOLA 3.3  
 CARTA DELLE RETICOLO IDROGRAFICO  
 E DELLE RELATIVE FASCE DI RISPETTO  
 SOVRAPPOSIZIONE P.G.T.**

SCALA 1:5'000

Data: Giugno 2022

Dott. Geol. Paolo Pasini  
 Via Teatino, 6 - Sarginesco (MN)  
 Ordine Geologi della Lombardia n° 1610 AP

Dott. Ing. Antonio Di Pasquale  
 Via Belpietro, 15 - Brescia  
 Ordine Ingegneri di Brescia n° 3362