

Scarica l'app  
Dove lo butto?

Tutte le informazioni per la raccolta dei rifiuti a portata di mano



Numero verde  
800 473165

da lunedì a venerdì 8-18  
sabato 9-13

- informazioni su servizi e raccolte
- richiesta sacchi e contenitori per le raccolte

Sito web

**mantovaambiente.it**

- elenco sportelli clienti
- calendario raccolte sempre aggiornato
- Dove lo butto? guida alla corretta separazione dei rifiuti anche in formato pdf
- informazioni su servizi, raccolte e attività educative
- carta della qualità del servizio



Social

Gruppo Tea



Mantova Ambiente s.r.l.

Sede Legale  
Via Taliercio, 3  
46100 Mantova

Ufficio Comunicazione  
e Relazioni Esterne Gruppo Tea  
Progetto e impaginazione Chialab  
Illustrazione Berger&Talleri  
Stampa Grafiche Aurora



**Luglio**

		Zona Azzurra	Zona Arancio
1	Martedì		
2	Mercoledì		
3	Giovedì		
4	Venerdì		
5	Sabato		
6	<b>Domenica</b>		
7	Lunedì		
8	Martedì		
9	Mercoledì		
10	Giovedì		
11	Venerdì		
12	Sabato		
13	<b>Domenica</b>		
14	Lunedì		
15	Martedì		
16	Mercoledì		
17	Giovedì		
18	Venerdì		
19	Sabato		
20	<b>Domenica</b>		
21	Lunedì		
22	Martedì		
23	Mercoledì		
24	Giovedì		
25	Venerdì		
26	Sabato		
27	<b>Domenica</b>		
28	Lunedì		
29	Martedì		
30	Mercoledì		
31	Giovedì		

**Agosto**

		Zona Azzurra	Zona Arancio
1	Venerdì		
2	Sabato		
3	<b>Domenica</b>		
4	Lunedì		
5	Martedì		
6	Mercoledì		
7	Giovedì		
8	Venerdì		
9	Sabato		
10	<b>Domenica</b>		
11	Lunedì		
12	Martedì		
13	Mercoledì		
14	Giovedì		
15	<b>Venerdì</b>		
16	Sabato		
17	<b>Domenica</b>		
18	Lunedì		
19	Martedì		
20	Mercoledì		
21	Giovedì		
22	Venerdì		
23	Sabato		
24	<b>Domenica</b>		
25	Lunedì		
26	Martedì		
27	Mercoledì		
28	Giovedì		
29	Venerdì		
30	Sabato		
31	<b>Domenica</b>		

**Settembre**

		Zona Azzurra	Zona Arancio
1	Lunedì		
2	Martedì		
3	Mercoledì		
4	Giovedì		
5	Venerdì		
6	Sabato		
7	<b>Domenica</b>		
8	Lunedì		
9	Martedì		
10	Mercoledì		
11	Giovedì		
12	Venerdì		
13	Sabato		
14	<b>Domenica</b>		
15	Lunedì		
16	Martedì		
17	Mercoledì		
18	Giovedì		
19	Venerdì		
20	Sabato		
21	<b>Domenica</b>		
22	Lunedì		
23	Martedì		
24	Mercoledì		
25	Giovedì		
26	Venerdì		
27	Sabato		
28	<b>Domenica</b>		
29	Lunedì		
30	Martedì		

**Ottobre**

		Zona Azzurra	Zona Arancio
1	Mercoledì		
2	Giovedì		
3	Venerdì		
4	Sabato		
5	<b>Domenica</b>		
6	Lunedì		
7	Martedì		
8	Mercoledì		
9	Giovedì		
10	Venerdì		
11	Sabato		
12	<b>Domenica</b>		
13	Lunedì		
14	Martedì		
15	Mercoledì		
16	Giovedì		
17	Venerdì		
18	Sabato		
19	<b>Domenica</b>		
20	Lunedì		
21	Martedì		
22	Mercoledì		
23	Giovedì		
24	Venerdì		
25	Sabato		
26	<b>Domenica</b>		
27	Lunedì		
28	Martedì		
29	Mercoledì		
30	Giovedì		
31	Venerdì		

**Novembre**

		Zona Azzurra	Zona Arancio
1	<b>Sabato</b>		
2	<b>Domenica</b>		
3	Lunedì		
4	Martedì		
5	Mercoledì		
6	Giovedì		
7	Venerdì		
8	Sabato		
9	<b>Domenica</b>		
10	Lunedì		
11	Martedì		
12	Mercoledì		
13	Giovedì		
14	Venerdì		
15	Sabato		
16	<b>Domenica</b>		
17	Lunedì		
18	Martedì		
19	Mercoledì		
20	Giovedì		
21	Venerdì		
22	Sabato		
23	<b>Domenica</b>		
24	Lunedì		
25	Martedì		
26	Mercoledì		
27	Giovedì		
28	Venerdì		
29	Sabato		
30	<b>Domenica</b>		

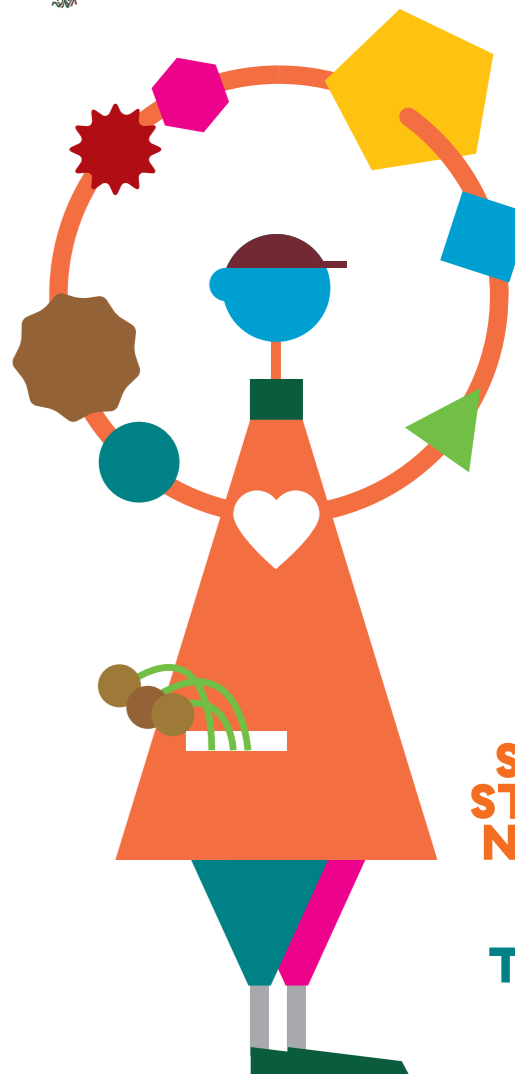
**Dicembre**

		Zona Azzurra	Zona Arancio
1	Lunedì		
2	Martedì		
3	Mercoledì		
4	Giovedì		
5	Venerdì		
6	Sabato		
7	<b>Domenica</b>		
8	<b>Lunedì</b>		
9	Martedì		
10	Mercoledì		
11	Giovedì		
12	Venerdì		
13	Sabato		
14	<b>Domenica</b>		
15	Lunedì		
16	Martedì		
17	Mercoledì		
18	Giovedì		
19	Venerdì		
20	Sabato		
21	<b>Domenica</b>		
22	Lunedì		
23	Martedì		
24	Mercoledì		
25	<b>Giovedì</b>		
26	<b>Venerdì</b>		
27	Sabato		
28	<b>Domenica</b>		
29	Lunedì		
30	Martedì		
31	Mercoledì		



LA RACCOLTA  
RIFIUTI GIORNO  
PER GIORNO

San Giorgio  
Bigarello  
2025



SO  
STE  
NA  
BI  
LI  
TA'

## ZONE DELLA RACCOLTA PORTA A PORTA



### Per verificare la tua zona di raccolta

[mantovaambiente.it](http://mantovaambiente.it) > Comune di San Giorgio Bigarello > Raccolta e Trasporto



## CENTRI DI RACCOLTA



Via 1° Maggio, zona Industriale, Mottella  
Via Roma, Gazzo

### Per sapere cosa e come conferire

[mantovaambiente.it](http://mantovaambiente.it) > Comune di San Giorgio Bigarello > Raccolta e trasporto



### Orario (Mottella)

lunedì, martedì, mercoledì, venerdì, domenica 9-12  
giovedì chiuso, sabato 9-12 / 14-17 (ottobre-aprile),  
sabato 9-12 / 15-18 (maggio-settembre)

### Orario (Gazzo)

da ottobre ad aprile  
lunedì 10-12, mercoledì 10-12, sabato 10-12 / 14-17

### da maggio a settembre

lunedì 10-12, mercoledì 10-12, sabato 10-12 / 15-18

Chiusi nelle festività.

L'ingresso è consentito fino a 15 minuti prima dell'orario di chiusura.

Verifica le modalità di accesso nel Regolamento, se disponibile sul sito del Comune.

È possibile accedere ai centri di raccolta presentando la fattura rifiuti o un documento di riconoscimento valido attestante la residenza a San Giorgio di Mantova, Bigarello o San Giorgio Bigarello.

## MATERIALI RITIRABILI A RICHIESTA

### Per informazioni

[mantovaambiente.it](http://mantovaambiente.it) > Comune di San Giorgio Bigarello > Raccolta e Trasporto



### Ingombranti e RAEE



Gli ingombranti vanno portati al centro di raccolta. In alternativa è attiva la raccolta domiciliare gratuita, su prenotazione. I materiali, max 5 colli, vanno esposti davanti alla propria abitazione la sera prima del ritiro.

### Per prenotare

Numero Verde 800 473165.

### Sfalci e potature



La raccolta domiciliare viene attivata con l'acquisto di apposito contenitore.

### Per richiedere il bidone

Compila i moduli, contenenti l'indicazione degli eventuali costi, disponibili sul sito del Comune e consegnali agli uffici comunali

### Pannolini e pannolini



Possono essere conferiti al centro di raccolta. In alternativa sono disponibili sul territorio cassonetti chiusi a chiave per famiglie con bambini e anziani.

### Per richiedere le chiavi

Ufficio Ecologia tel. 0376 1591547.

## ALTRI SERVIZI

### Spazzamento

#### Per informazioni

[mantovaambiente.it](http://mantovaambiente.it) > Comune di San Giorgio Bigarello > Spazzamento e lavaggio strade

### Ecoshell

Via Toscanini - Stradella

#### Per informazioni

Ufficio Ecologia tel. 0376 1591547.

### Fornitura sacchi per raccolta imballaggi in plastica e contenitori raccolta carta

Si possono richiedere ai centri di raccolta. In caso di impossibilità a recarsi ai centri è disponibile il servizio di consegna a domicilio.

#### Per informazioni

Ufficio Ecologia tel. 03761591547.

**Usa sacchi e contenitori dati in dotazione da Mantova Ambiente. Devono essere pieni e ben chiusi.**

### Carta



### Imballaggi in plastica



### Organico



### Vetro e lattine



### Indifferenziato



### Sfalci



## Gennaio

### Zona Azzurra

### Zona Arancio

1	Mercoledì		
2	Giovedì		📄
3	Venerdì	🗑️	🗑️
4	Sabato	🍏	🍏
5	Domenica		
6	Lunedì		🗑️
7	Martedì		
8	Mercoledì	🍏	🍏
9	Giovedì	📄	📄
10	Venerdì	🗑️	🗑️
11	Sabato	🍏	🍏
12	Domenica		🗑️
13	Lunedì		🗑️
14	Martedì		📄
15	Mercoledì	🍏	🍏
16	Giovedì		📄
17	Venerdì	🗑️	🗑️
18	Sabato	🍏	🍏
19	Domenica		
20	Lunedì	🍃	🗑️🍃
21	Martedì		
22	Mercoledì	🍏	🍏
23	Giovedì	📄	📄
24	Venerdì	🗑️	🗑️
25	Sabato	🍏	🍏
26	Domenica		
27	Lunedì		🗑️
28	Martedì		📄
29	Mercoledì	🍏	🍏
30	Giovedì		📄
31	Venerdì	🗑️	🗑️

## Febbraio

### Zona Azzurra

### Zona Arancio

1	Sabato	🍏	🍏
2	Domenica		
3	Lunedì	🍃	🗑️🍃
4	Martedì		
5	Mercoledì	🍏	🍏
6	Giovedì	📄	📄
7	Venerdì	🗑️	🗑️
8	Sabato	🍏	🍏
9	Domenica		
10	Lunedì		🗑️
11	Martedì		📄
12	Mercoledì	🍏	🍏
13	Giovedì		📄
14	Venerdì	🗑️	🗑️
15	Sabato	🍏	🍏
16	Domenica		
17	Lunedì	🍃	🗑️🍃
18	Martedì		
19	Mercoledì	🍏	🍏
20	Giovedì	📄	📄
21	Venerdì	🗑️	🗑️
22	Sabato	🍏	🍏
23	Domenica		
24	Lunedì	🍃	🗑️🍃
25	Martedì		📄
26	Mercoledì	🍏	🍏
27	Giovedì		📄
28	Venerdì	🗑️	🗑️

## Marzo

### Zona Azzurra

### Zona Arancio

1	Sabato	🍏	🍏
2	Domenica		
3	Lunedì	🍃	🗑️🍃
4	Martedì		
5	Mercoledì	🍏	🍏
6	Giovedì	📄	📄
7	Venerdì	🗑️	🗑️
8	Sabato	🍏	🍏
9	Domenica		
10	Lunedì	🍃	🗑️🍃
11	Martedì		📄
12	Mercoledì	🍏	🍏
13	Giovedì		📄
14	Venerdì	🗑️	🗑️
15	Sabato	🍏	🍏
16	Domenica		
17	Lunedì	🍃	🗑️🍃
18	Martedì		
19	Mercoledì	🍏	🍏
20	Giovedì	📄	📄
21	Venerdì	🗑️	🗑️
22	Sabato	🍏	🍏
23	Domenica		
24	Lunedì	🍃	🗑️🍃
25	Martedì		📄
26	Mercoledì	🍏	🍏
27	Giovedì		📄
28	Venerdì	🗑️	🗑️
29	Sabato	🍏	🍏
30	Domenica		
31	Lunedì	🍃	🗑️🍃

## Aprile

### Zona Azzurra

### Zona Arancio

1	Martedì		
2	Mercoledì	🍏	🍏
3	Giovedì	📄	📄
4	Venerdì	🗑️	🗑️
5	Sabato	🍏	🍏
6	Domenica		
7	Lunedì	🍃	🗑️🍃
8	Martedì		📄
9	Mercoledì	🍏	🍏
10	Giovedì		📄
11	Venerdì	🗑️	🗑️
12	Sabato	🍏	🍏
13	Domenica		
14	Lunedì	🍃	🗑️🍃
15	Martedì		
16	Mercoledì	🍏	🍏
17	Giovedì	📄	📄
18	Venerdì	🗑️	🗑️
19	Sabato	🍏	🍏
20	Domenica		
21	Lunedì		🗑️
22	Martedì		📄
23	Mercoledì	🍏	🍏
24	Giovedì		📄
25	Venerdì	🗑️	🗑️
26	Sabato	🍏	🍏
27	Domenica		
28	Lunedì	🍃	🗑️🍃
29	Martedì		
30	Mercoledì	🍏	🍏

## Maggio

### Zona Azzurra

### Zona Arancio

1	Giovedì	🗑️	
2	Venerdì	🗑️	
3	Sabato	🍏	🍏
4	Domenica		
5	Lunedì	🍃	🗑️🍃
6	Martedì		📄
7	Mercoledì	🍏	🍏
8	Giovedì		📄
9	Venerdì	🗑️	🗑️
10	Sabato	🍏	🍏
11	Domenica		
12	Lunedì	🍃	🗑️🍃
13	Martedì		
14	Mercoledì	🍏	🍏
15	Giovedì	📄	📄
16	Venerdì	🗑️	🗑️
17	Sabato	🍏	🍏
18	Domenica		
19	Lunedì	🍃	🗑️🍃
20	Martedì		📄
21	Mercoledì	🍏	🍏
22	Giovedì		📄
23	Venerdì	🗑️	🗑️
24	Sabato	🍏	🍏
25	Domenica		
26	Lunedì	🍃	🗑️🍃
27	Martedì		
28	Mercoledì	🍏	🍏
29	Giovedì	📄	📄
30	Venerdì	🗑️	🗑️
31	Sabato	🍏	🍏

## Giugno

### Zona Azzurra

### Zona Arancio

1	Domenica		
2	Lunedì		🗑️
3	Martedì		📄
4	Mercoledì	🍏	🍏
5	Giovedì		📄
6	Venerdì	🗑️	🗑️
7	Sabato	🍏	🍏
8	Domenica		
9	Lunedì	🍃	🗑️🍃
10	Martedì		
11	Mercoledì	🍏	🍏
12	Giovedì	📄	📄
13	Venerdì	🗑️	🗑️
14	Sabato	🍏	🍏
15	Domenica		
16	Lunedì	🍃	🗑️🍃
17	Martedì		📄
18	Mercoledì	🍏	🍏
19	Giovedì		📄
20	Venerdì	🗑️	🗑️
21	Sabato	🍏	🍏
22	Domenica		
23	Lunedì	🍃	🗑️🍃
24	Martedì		
25	Mercoledì	🍏	🍏
26	Giovedì	📄	📄
27	Venerdì	🗑️	🗑️
28	Sabato	🍏	🍏
29	Domenica		
30	Lunedì	🍃	🗑️🍃